

## Morada (M3) com piscina, quintal e boas vistas, Espadanal, Tábua

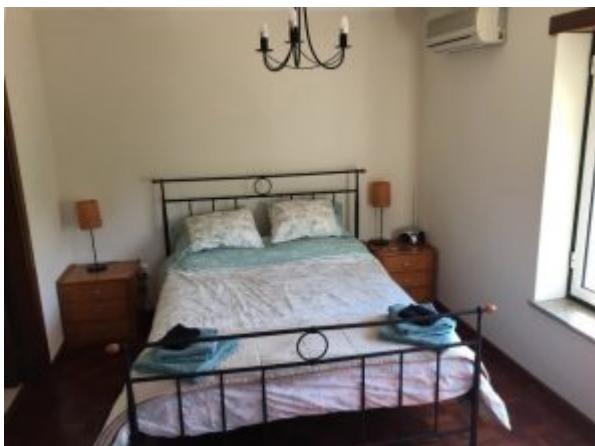
€259000



---

[Moradia \(M3\) com piscina, quintal e boas vistas, Espadanal, Tábua](#)

(+351) 235 418 138 | (+351) 967 473 805 | [info@terradosrios.com](mailto:info@terradosrios.com)



♡ Salvar

[Assista aos vídeos](#)

### O que é?

É uma casa de dois pisos, construída em 2006, que tem sido bem conservada nos últimos anos. No rés-do-chão tem um hall de entrada, um quarto, uma sala com cozinha aberta e equipada, uma casa de banho com duche,

---

**[Moradia \(M3\) com piscina, quintal e boas vistas, Espadanal, Tábua](#)**

(+351) 235 418 138 | (+351) 967 473 805 | [info@terradosrios.com](mailto:info@terradosrios.com)

uma arrecadação e um armário embutido no espaço por baixo da escada. A sala dá acesso a um grande terraço com churrasqueira. Uma escada leva ao primeiro andar, onde tem dois quartos, cada um com casa de banho privativa (uma com banheira e outra com poliban). Um dos quartos também tem um roupeiro embutido. Há também um terraço na frente da casa. A área bruta registada é de 151 m<sup>2</sup> e a área de habitação é de 133 m<sup>2</sup>. Sob o terraço há outro espaço para arrumos.

### **Instalações**

A casa foi construída de acordo com os padrões de conforto da época. O telhado e as paredes têm isolamento e as janelas têm vidros duplos e portadas. Existem 3 unidades de ar condicionado para aquecimento e uma lareira na sala de estar. A água da rede e a eletricidade estão ligadas e há ainda um poço. A casa tem boa cobertura de internet. Para os esgotos existe uma fossa séptica.

### **Espaço exterior**

O terreno anexo tem cerca de 2.800 m<sup>2</sup>, composto por vários terraços com algumas árvores de fruto e oliveiras. O terreno é relativamente plano. Atrás da casa tem uma piscina com terraço.

### **Especificidades**

A localização é rural sem ser isolada. Do terraço do lado norte é possível desfrutar de uma bela vista para o vale do rio Mondego e para a serra do Caramulo. O rio Mondego fica a menos de 1 km.

### **Localização**

O terreno está localizado nos arredores da aldeia de Espadanal, onde não há serviços, mas existe um café a cerca de 1 km. Também fica a cerca de 1 km do rio Mondego. Em Tábua, a cerca de 5 km, encontra todos os serviços essenciais como restaurantes, comércio, supermercados, correios, bancos, serviços de saúde, escolas, piscina, biblioteca e mercado semanal. A estação ferroviária fica a cerca de 15 minutos de carro e Coimbra fica a cerca de 60 km.

[Casa individual](#), [Moradia](#)

### **Características**

Referência: 1073Es Ano de construção: 2007 Area de habitação: 132 Area do terreno: 2800 Area de construção: 150 Quartos: 3 Casas de banho: 3 Salas: 1 Divisões: 3 Cozinhas: 1 Arrumos (interiores): 1 Varandas: 1 Tipologia: T3 Piscina: Sim Lareira: Sim Orientação: Norte, Este, Sul, Oeste Localização: Perto do rio, Vista ampla, Vista para a Serra Classe energética:



### **Utilidades**

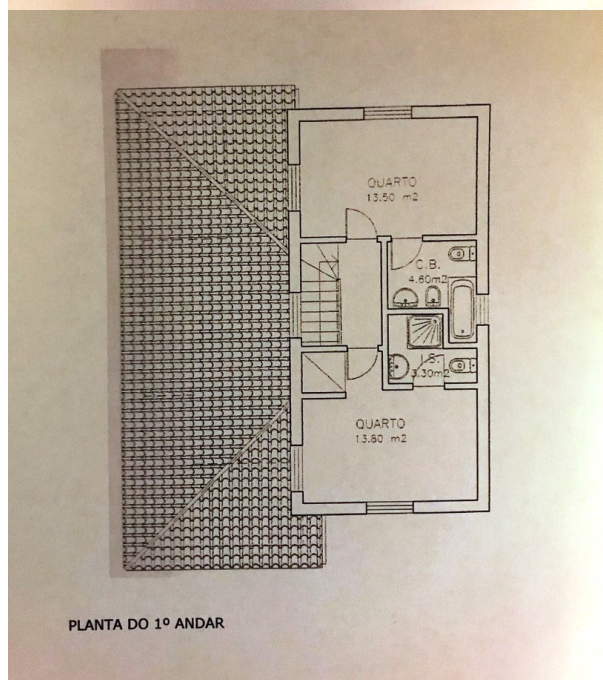
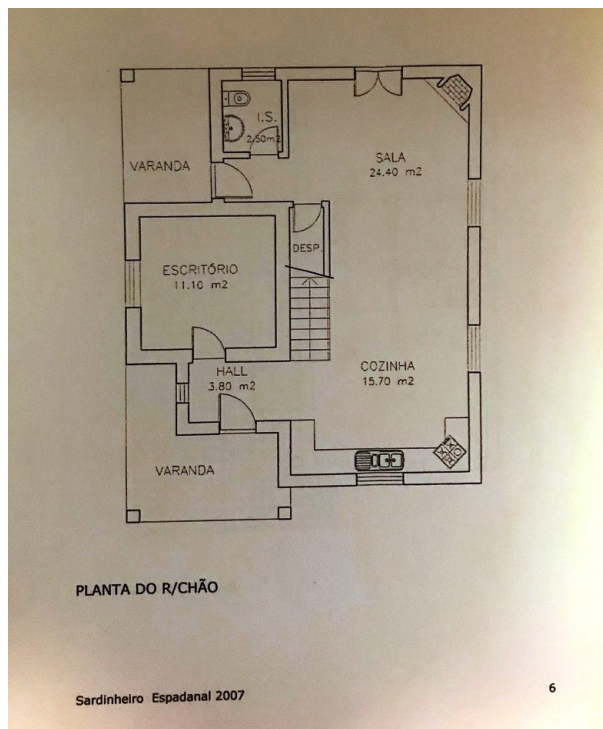
---

[Moradia \(M3\) com piscina, quintal e boas vistas, Espadanal, Tábua](#)



Água: Água da rede, Poço Eletricidade: Conexão de eletricidade Saneamento: Tanque séptico

## Anexos



[Moradia \(M3\) com piscina, quintal e boas vistas, Espadanal, Tábua](#)

(+351) 235 418 138 | (+351) 967 473 805 | [info@terradosrios.com](mailto:info@terradosrios.com)



## **Possibilidades**

[Moradia](#)

### **Localidade Approx.**

Ázere, Portugal



**Email:** [info@terradosrios.com](mailto:info@terradosrios.com)

**Phone:** (+351) 235 418 138

**Cellphone:** (+351) 967 473 805

---

[Moradia \(M3\) com piscina, quintal e boas vistas, Espadanal, Tábua](#)

(+351) 235 418 138 | (+351) 967 473 805 | [info@terradosrios.com](mailto:info@terradosrios.com)